

An aerial photograph of a residential area built on a hillside, with a dense forest in the background. The entire image is overlaid with a semi-transparent red filter. The text 'Residencias VERTICAL | 029' is centered in the upper half of the image.

Residencias
VERTICAL | 029

Residencias
VERTICAL | 029

Exclusivo Complejo Residencial de 12 apartamentos duplex, distribuidos en dos torres de **seis apartamentos** cada una.

Los apartamentos en Planta Baja poseen alturas libres de 3,30 mts en ambos niveles. Los apartamentos Intermedios poseen alturas libres de 2,80 mts en ambos niveles y una altura doble en la sala del apartamento. Los Pent House poseen en su primer nivel una altura libre de 3,30 mts y en el segundo nivel tienen un techo inclinado que genera 5,50 mts libres en su punto más alto.

En **Vertical 029** se conjugan materiales y acabados de primer nivel, óptima seguridad y un diseño de vanguardia creado especialmente para generar una **sensación de amplitud, elegancia y confort** en cada uno de los apartamentos, lo cual coloca este edificio a la altura de las residencias más **lujosas y confortables** a nivel mundial.





Residencias
VERTICAL 029

La empresa encargada del diseño de la edificación es **Añil Arquitectura**, conformada por los arquitectos **Juan Carlos Lancara** y **Vicente Antonorsi**, profesionales reconocidos por su amplia trayectoria y éxito en los conceptos que ingeniosa y profesionalmente han desarrollado.

Los rasgos característicos de sus proyectos y trayectoria, tales como grandes ventanales, apartamentos altos, salas internas a doble altura y el uso de concreto en obra limpia, se combinarán con una selección de materiales y texturas de primera calidad, haciendo de **Vertical 029** un ejemplo de arquitectura de **vanguardia**, **perfecta funcionalidad** y **buen gusto**.



CONCEBIDA PARA
BRINDAR CONFORT,
LUJO, CALIDAD,
PRIVACIDAD Y
SEGURIDAD.

ARQUITECTURA
DIFERENCIADORA...





EXCLUSIVO LOBBY

El acceso a las Residencias es únicamente por la 3ra avenida y puede ser peatonal y vehicular; en ambos casos tiene doble sistema de puertas con el fin de garantizar la seguridad del complejo.

El Nivel lobby de **Vertical 029** se encuentra ubicado a nivel de calle y posee una redoma central que sirve de drop-off para propietarios y visitantes.

En este nivel destacan las siguientes características:

- Doble sistema de puertas para seguridad de la edificación vehicular y peatonal.
- Lobby tipohotel de entrada. (decoración, lujo)
- Drop-off para comodidad de los propietarios.
- Altura, amplitud, iluminación, jardines verticales.
- 12 Cuartos con baño privado, estar de descanso, kichinette y zona de comedor para chóferes.





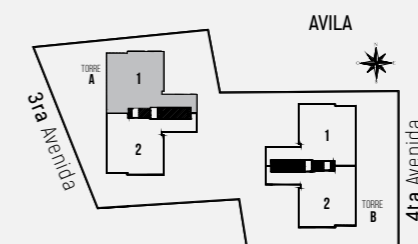
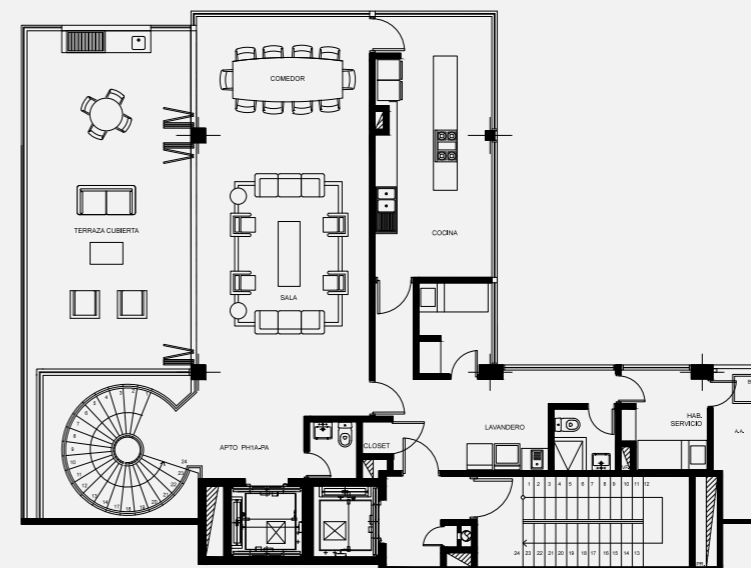
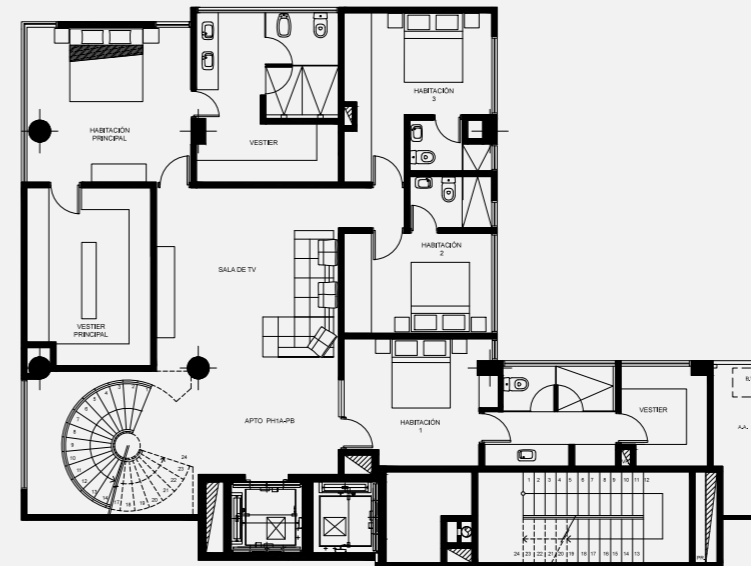
ACABADOS MODERNOS ...

ATRATIVAS INSTALACIONES

El Nivel esparcimiento del complejo se encuentra ubicado un nivel por encima de la calle. Su acceso es únicamente a través de un núcleo de escaleras y ascensor panorámico, el mismo comunica únicamente los sótanos con el área de usos comunes para generar mayor seguridad y privacidad.

- Piscina
- Área de Parrilla
- Salón de Fiestas • Parque Infantil
- Gimnasio y Sauna





PH

Unidad 1 Torre A

- 4 Habitaciones
- 4.5 Baños
- 2 Habitaciones de Servicio
- 1 Baño de Servicio
- 1 Cuarto de Chofer
- 2 Maleteros
- 6 Puestos de Estacionamiento

ÁREAS

Planta 1: 202,08 m²
 Planta 2: 198,68 m²
Total: 400,76 m²

Maletero 1: 9,73 m²
 Maletero 2: 21,04 m²
 C Chofer 3: 12,24 m²
Total: 43,01 m²

Total Propiedad: 443,77 m²

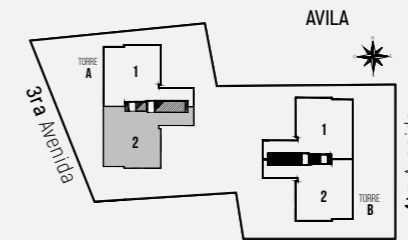
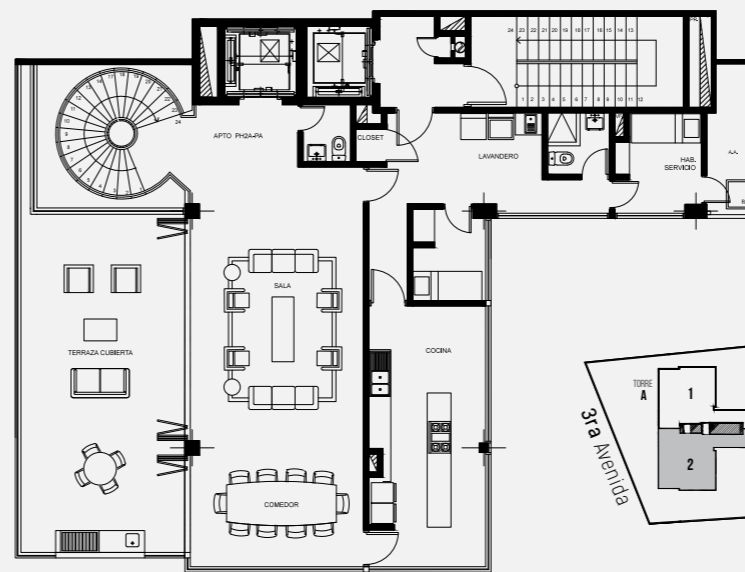
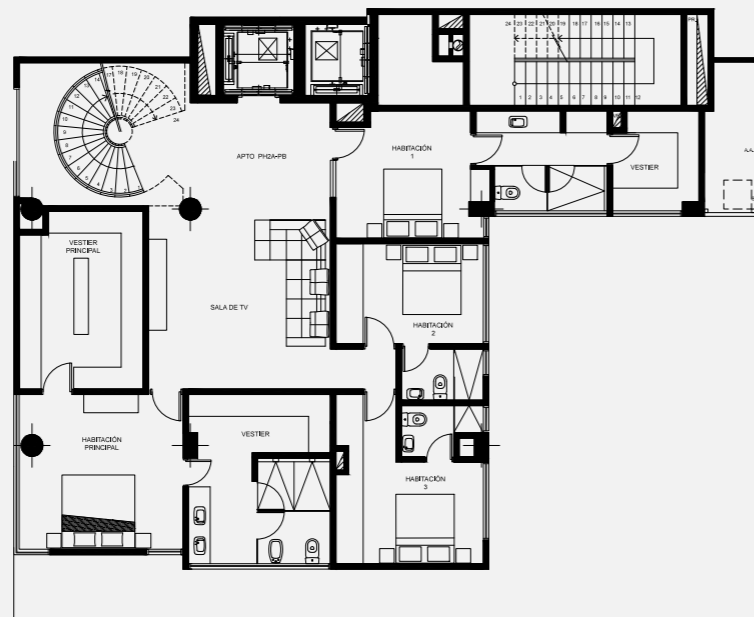




PH

Unidad 2 Torre A

- 4 Habitaciones
- 4.5 Baños
- 2 Habitaciones de servicio
- 1 Baño de servicio
- 1 Cuarto de Chofer
- 1 Maletero
- 6 puestos de estacionamiento



ÁREAS

Planta 1:	202,08 m ²
Planta 2:	198,68 m ²
Total:	400,76 m²
Maletero 1:	9,70 m ²
C Chofer 2:	12,36 m ²
Total:	22,06 m²
Total Propiedad:	422,82 m²





ELEGANCIA...

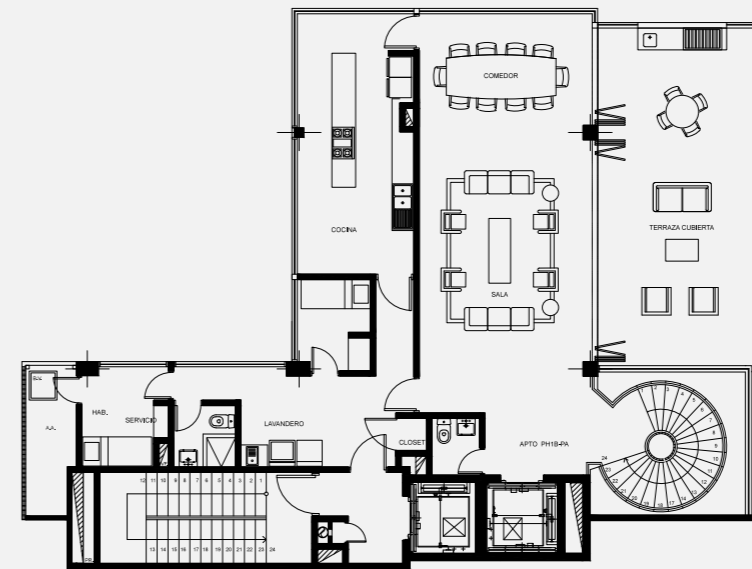




PH

Unida 1 Torre B

- 4 Habitaciones
- 4.5 Baños
- 2 Habitaciones de servicio
- 1 Baño de servicio
- 1 Cuarto de Chofer
- 3 Maleteros
- 6 puestos de estacionamiento



ÁREAS

Planta 1: 202,08 m²
 Planta 2: 198,68 m²
Total: 400,76 m²

Maletero 1: 9,71 m²
 Maletero 2: 6,16 m²
 Maletero 3: 11,40 m²
 C Chofer 4: 13,29 m²
Total: 40,30 m²

Total Propiedad: 441,32 m²



PH

Unidad 2 Torre B

- 4 Habitaciones
- 4.5 Baños
- 2 Habitaciones de Servicio
- 1 Baño de Servicio
- 1 Cuarto de Chofer
- 2 Maleteros
- 6 Puestos de Estacionamiento

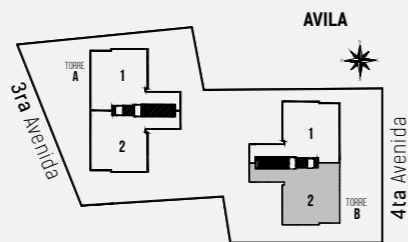
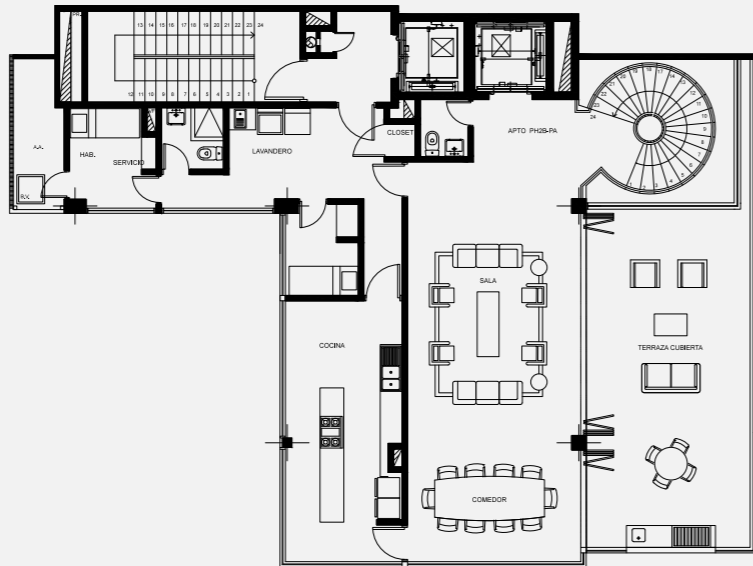


ÁREAS

Planta 1: 202,08 m²
 Planta 2: 198,68 m²
Total: 400,76 m²

Maletero 1: 8,18 m²
 Maletero 2: 7,65 m²
 C Chofer 3: 12,36 m²
Total: 28,19 m²

Total Propiedad: 428,95 m²



AMPLIOS ESPACIOS...

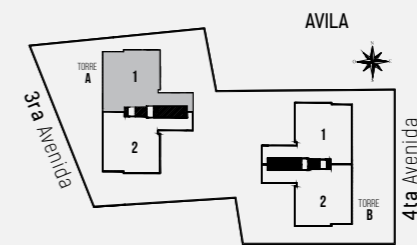
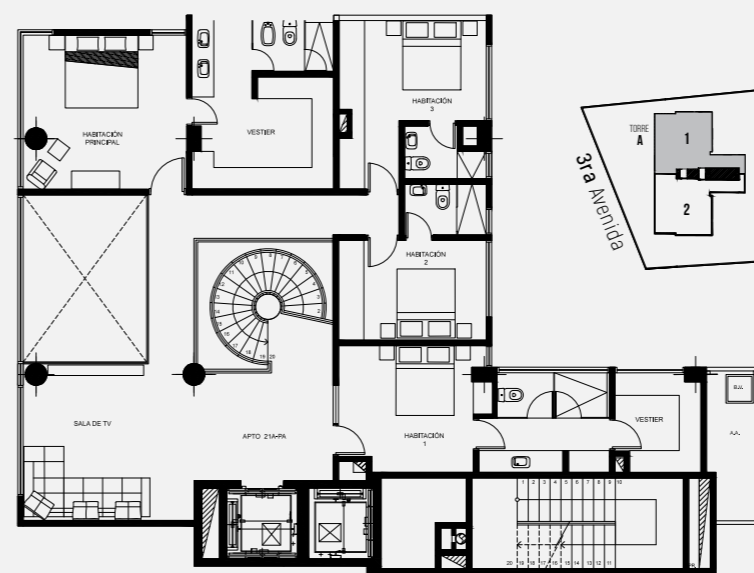
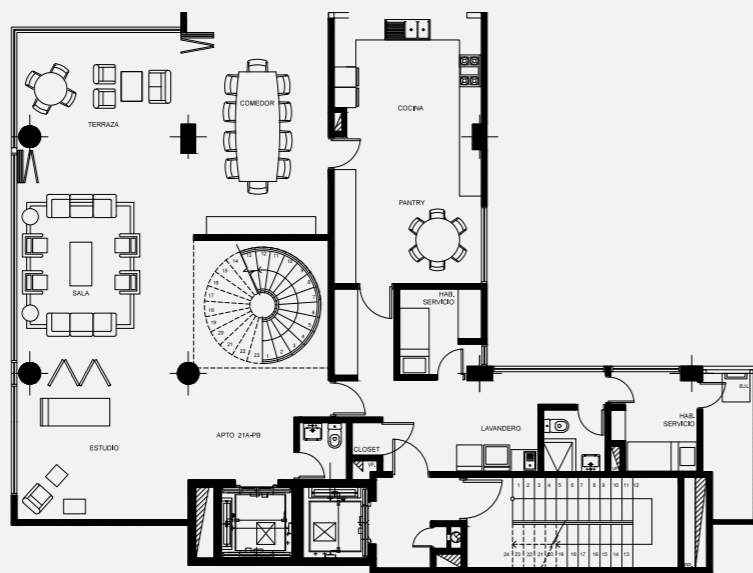




APTO

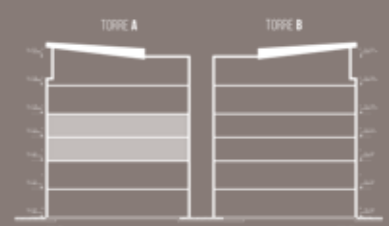
Unidad 1 Torre A

- 4 Habitaciones
- 4.5 Baños
- 2 Habitaciones de Servicio
- 1 Baño de Servicio
- 1 Cuarto de Chofer
- 2 Maleteros
- 5 Puestos de Estacionamiento



ÁREAS

Planta 1:	198,91 m ²
Planta 2:	183,21 m ²
Total:	382,12 m²
Maletero 1:	9,47 m ²
Maletero 2:	13,79 m ²
C Chofer 3:	12,03 m ²
Total:	35,29 m²
Total Propiedad:	417,41 m²

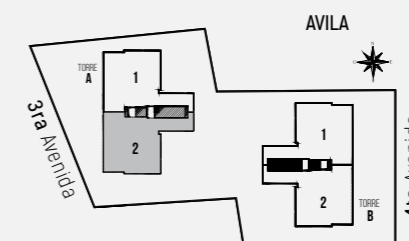
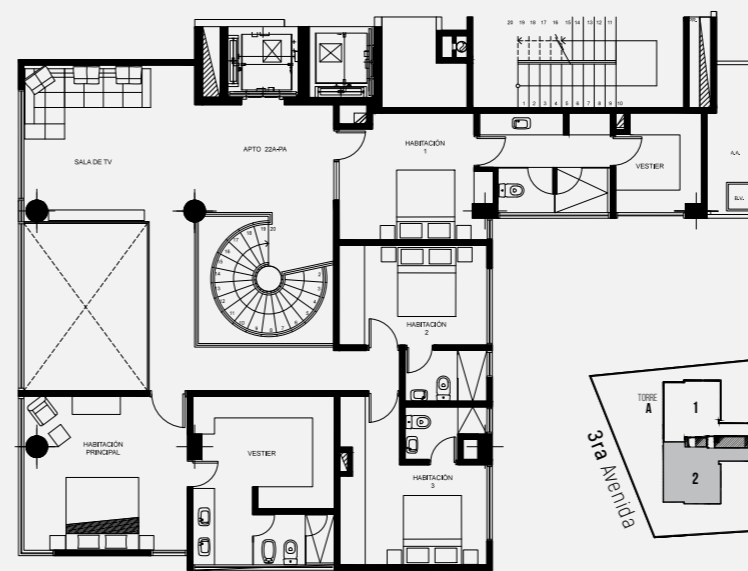
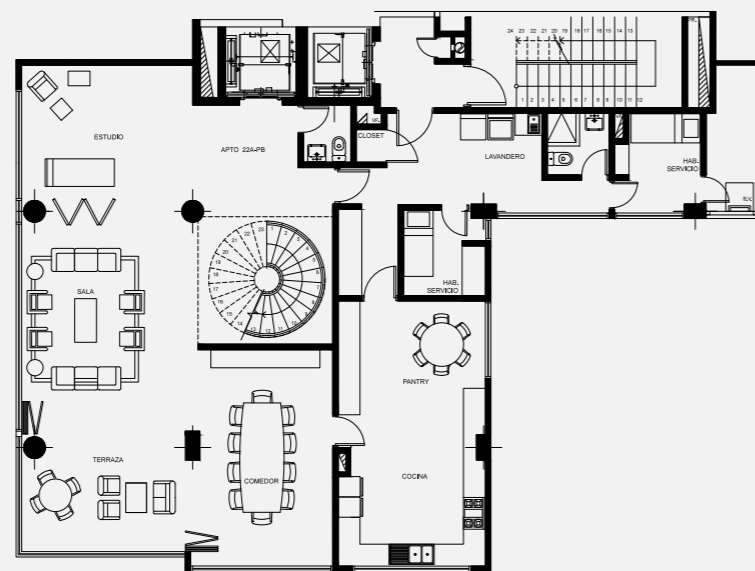




APTO

Unidad 2 Torre A

- 4 Habitaciones
- 4.5 Baños
- 2 Habitaciones de Servicio
- 1 Baño de Servicio
- 1 Cuarto de Chofer
- 2 Maleteros
- 5 Puestos de Estacionamiento



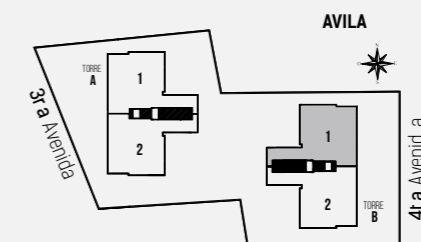
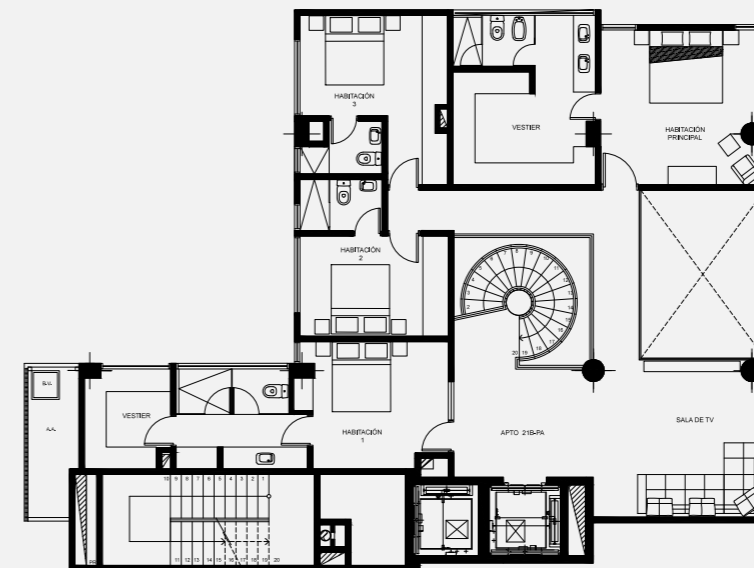
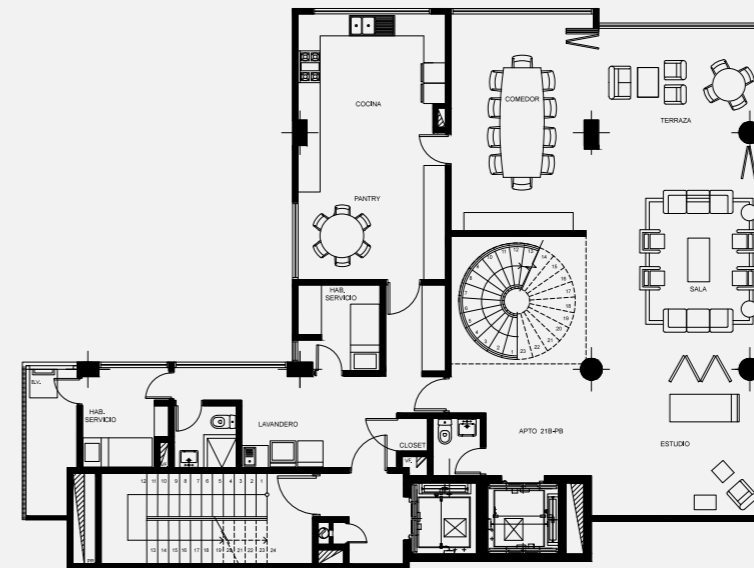
ÁREAS

Planta 1:	198,91 m ²
Planta 2:	183,21 m ²
Total:	382,12 m²

Maletero 1:	9,36 m ²
Maletero 2:	12,09 m ²
C Chofer 3:	12,61 m ²
Total:	34,06 m²

Total Propiedad: 416,18 m²





APTO

Unidad 1 Torre B

- 4 Habitaciones
- 4.5 Baños
- 2 Habitaciones de Servicio
- 1 Baño de Servicio
- 1 Cuarto de Chofer
- 1 Maletero
- 5 Puestos de Estacionamiento

ÁREAS

Planta 1: 198,91 m²
 Planta 2: 183,21 m²
Total: 382,12 m²

Maletero 1: 7,24 m²
 C Chofer 2: 12,25 m²
Total: 19,49 m²

Total Propiedad: 401,61 m²

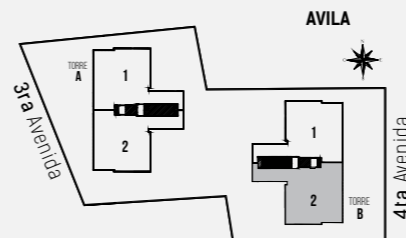
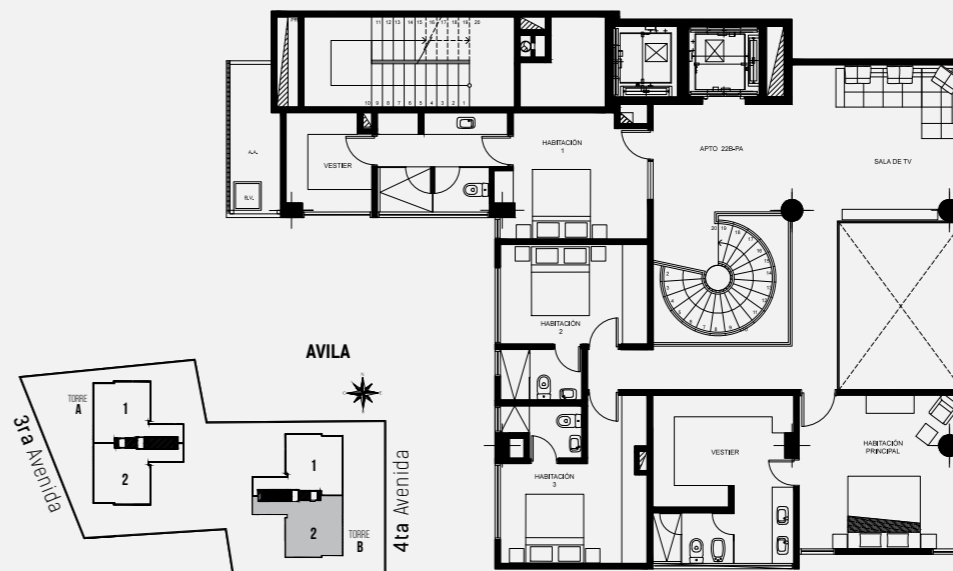
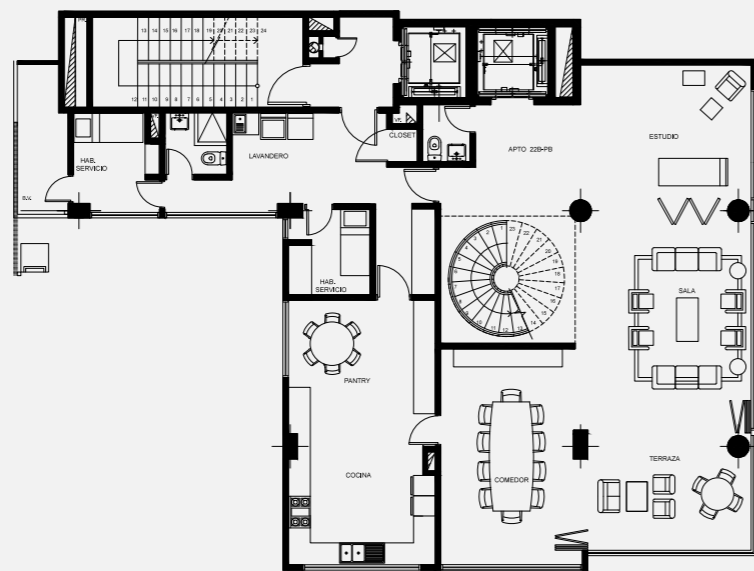




APTO

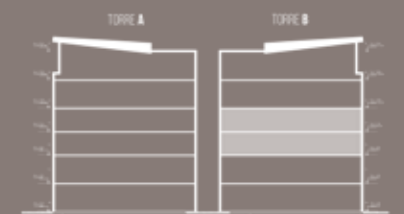
Unidad 2 Torre B

- 4 Habitaciones
- 4.5 Baños
- 2 Habitaciones de Servicio
- 1 Baño de Servicio
- 1 Cuarto de Chofer
- 1 Maletero
- 5 Puestos de Estacionamiento



ÁREAS

Planta 1:	198,91 m ²
Planta 2:	183,21 m ²
Total:	382,12 m²
Maletero 1:	6,83 m ²
C Chofer 2:	12,37 m ²
Total:	19,20 m²
Total Propiedad:	401,32 m²

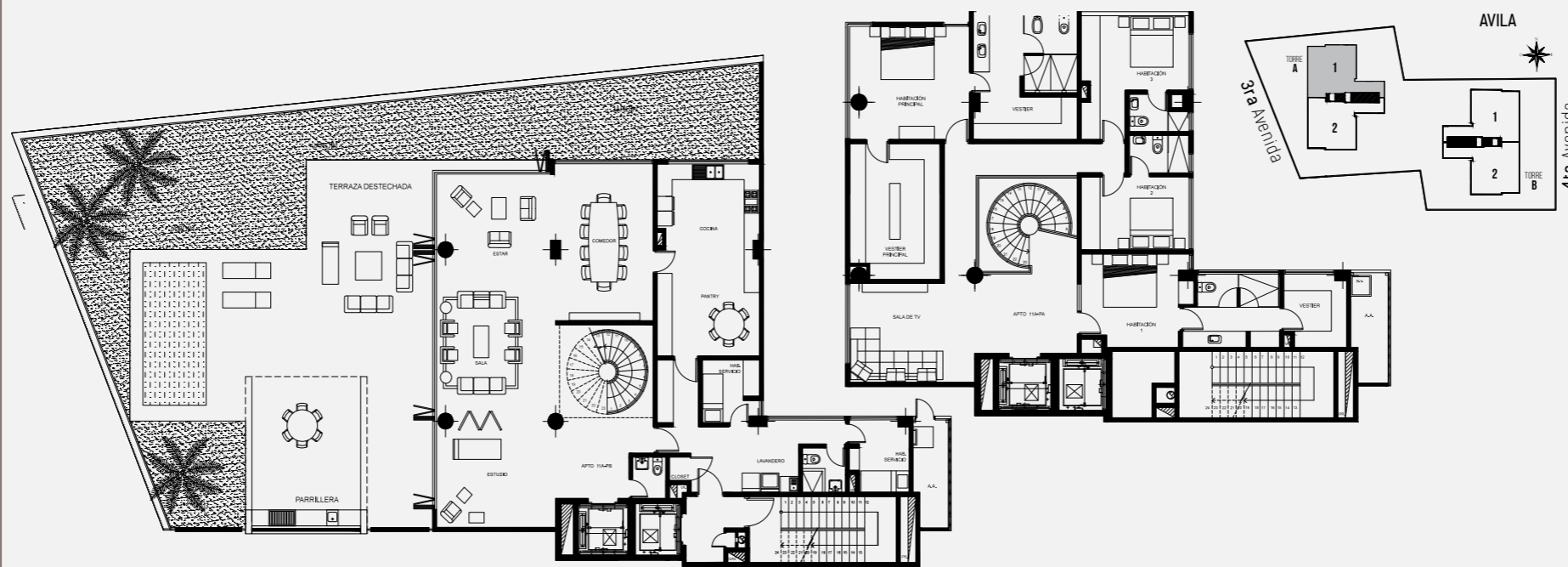




PB

Unidad 1 Torre A

- 4 Habitaciones
- 4.5 Baños
- 2 Habitaciones de Servicio
- 1 Baño de Servicio
- 1 Cuarto de Chofer
- 1 Maletero
- 6 Puestos de Estacionamiento



ÁREAS

Planta 1:	198,55 m ²
Planta 2:	202,27 m ²
Jardín:	264,42 m ²
Total:	665,24 m²
Maletero 1:	9,80 m ²
C Chofer 2:	12,68 m ²
Total:	22,48 m²
Total Propiedad:	687,72 m²

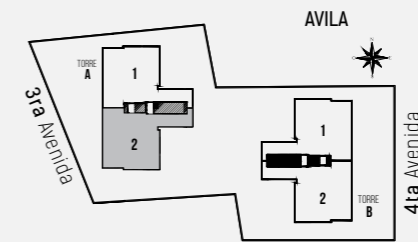
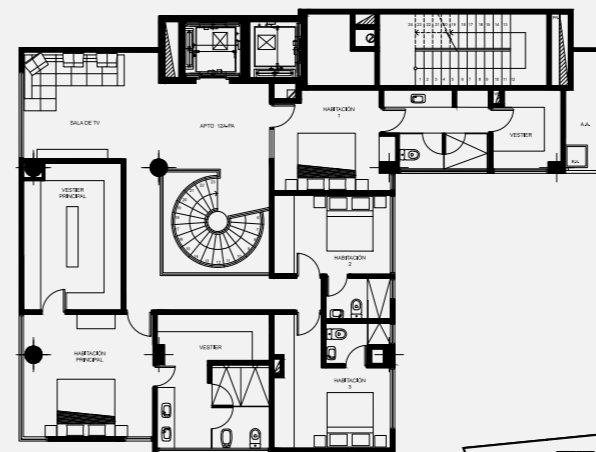
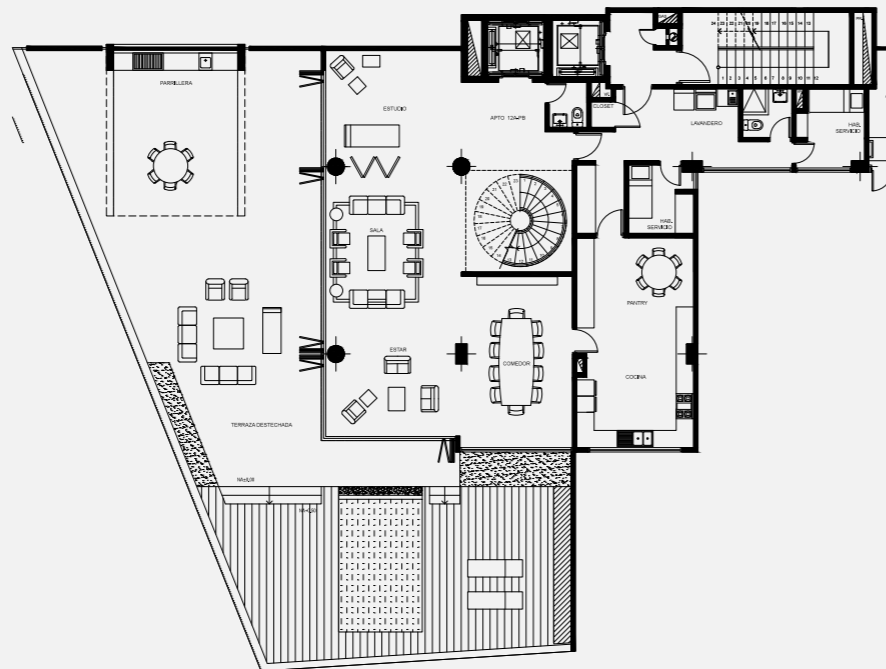




PB

Unidad 2 Torre A

- 4 Habitaciones
- 4.5 Baños
- 2 Habitaciones de Servicio
- 1 Baño de Servicio
- 1 Cuarto de Chofer
- 2 Maleteros
- 6 Puestos de Estacionamiento



ÁREAS

Planta 1:	198,55 m ²
Planta 2:	202,27 m ²
Terraza:	231,51 m ²
Total:	632,33 m²
Maletero 1:	8,88 m ²
Maletero 2:	8,88 m ²
C Chofer 3:	13,45 m ²
Total:	31,21 m²

Total Propiedad: 663,54 m²

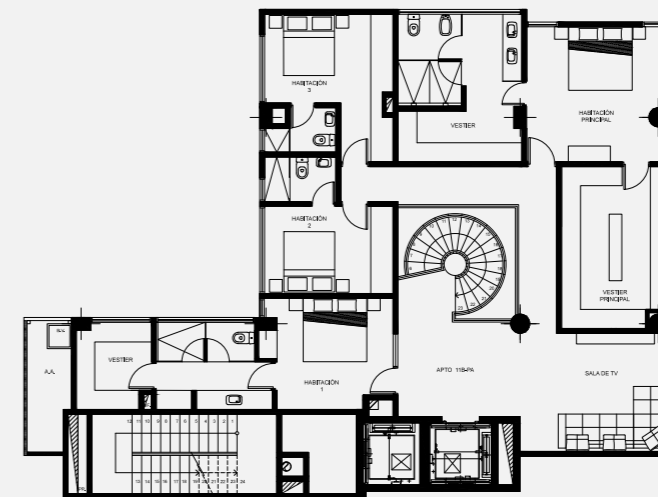
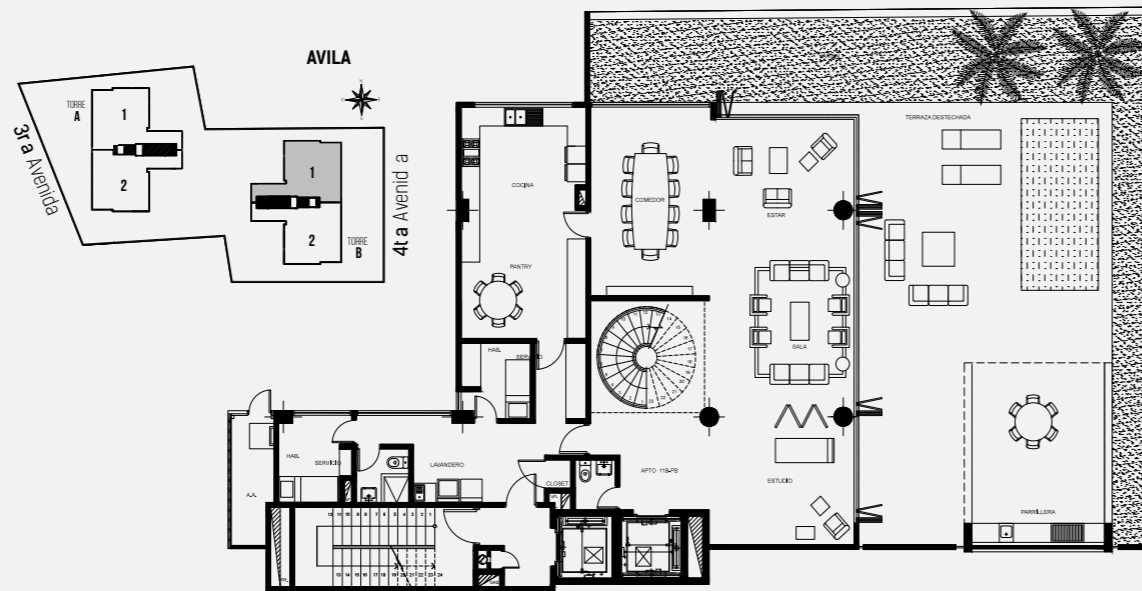




PB

Unidad 1 Torre B

- 4 Habitaciones
- 4.5 Baños
- 2 Habitaciones de Servicio
- 1 Baño de Servicio
- 1 Cuarto de Chofer
- 1 Maletero
- 6 Puestos de Estacionamiento



ÁREAS

Planta 1:	198,55 m ²
Planta 2:	202,27 m ²
Jardín:	198,41 m ²
Total:	599,23 m²

Maletero 1:	8,56 m ²
C Chofer 2:	12,25 m ²
Total:	20,81 m²

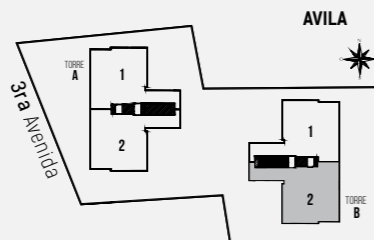
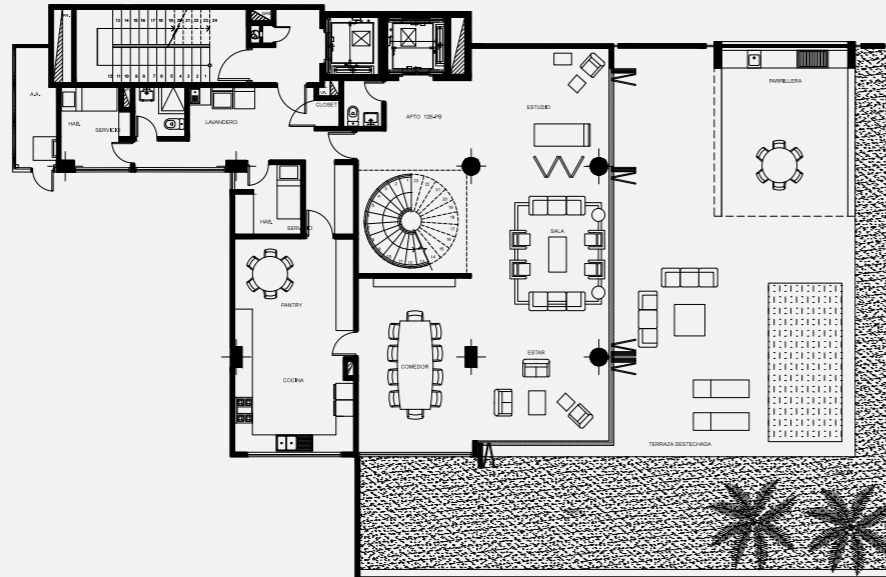
Total Propiedad: 620,04 m²



PB

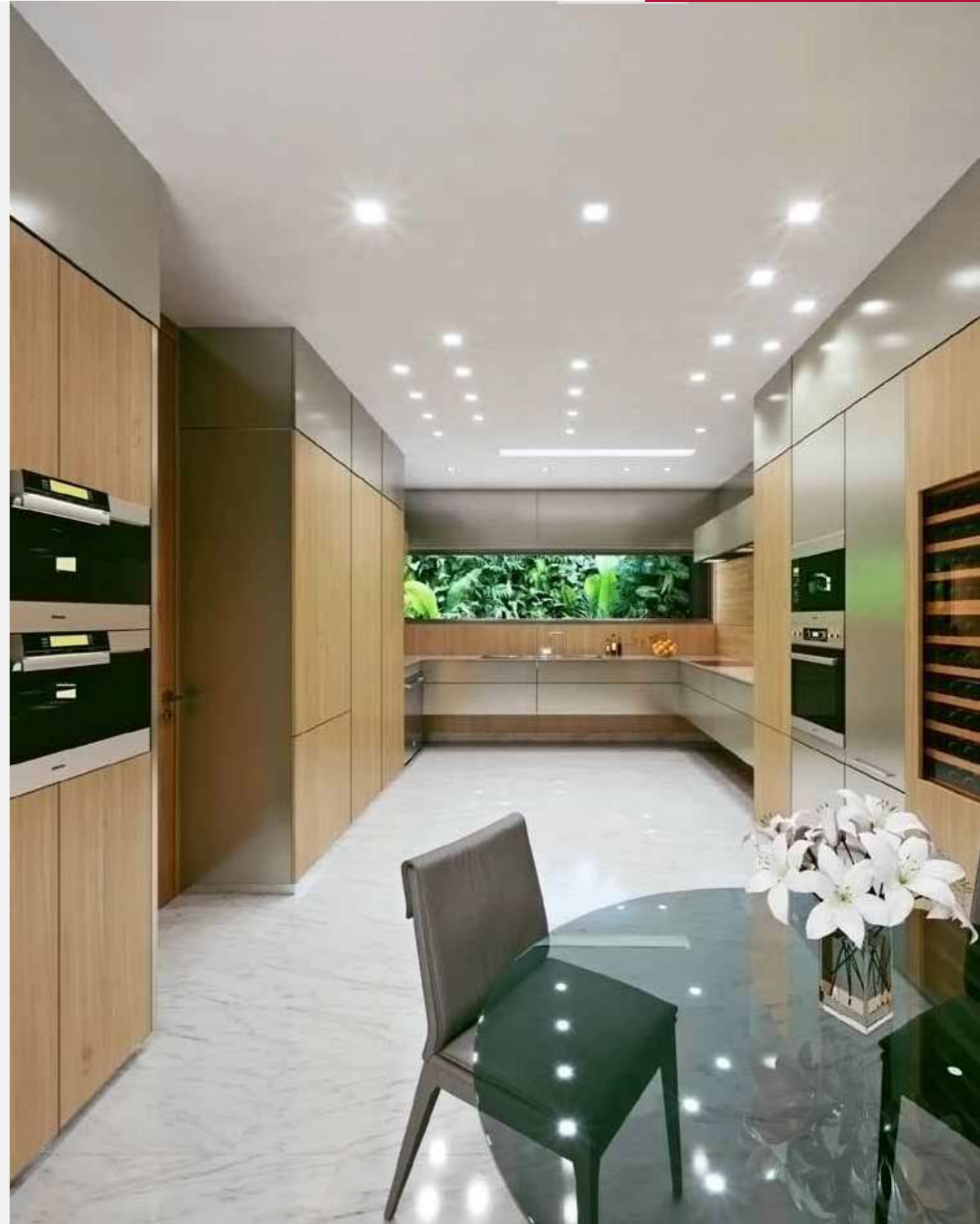
Unidad 2 Torre B

- 4 Habitaciones
- 4.5 Baños
- 2 Habitaciones de Servicio
- 1 Baño de Servicio
- 1 Cuarto de Chofer
- 1 Maletero
- 6 Puestos de Estacionamiento



ÁREAS

Planta 1:	198,55 m ²
Planta 2:	202,27 m ²
Jardín:	213,28 m ²
Total:	614,10 m²
Maletero 1:	8,56 m ²
C Chofer 2:	12,37 m ²
Total:	20,93 m²
Total Propiedad:	635,03 m²





UBICACIÓN

Las residencias se encuentran localizadas en la 3ra Avenida, entre 10ma y 9na transversal, de la Urbanización Altamira. Cuentan con fácil acceso desde las salidas de la Cota Mil y la urbanización La Castellana. En sus cercanías posee:

- Acceso a Sabas Nieves.
- Librería de Chacao.
- Restaurante Tarzilandia.
- Avenidas Principales. (Av. Ppal de La Castellana y Av. San Juan Bosco).

